

[Iscriviti](#)

E-mail o telefono

Password

[Accedi](#)

Resta collegato

[Hai dimenticato la password?](#)

DESIGN SPECIAL
Ideas, Designs, Products
Changing World

ABITARE

Diario Informazioni Foto Persone a cui piace Altro ▾

[Crea una Pagina](#)

Recenti

- 2015
- 2014
- 2013
- 2012
- 2011
- 2010
- 2009

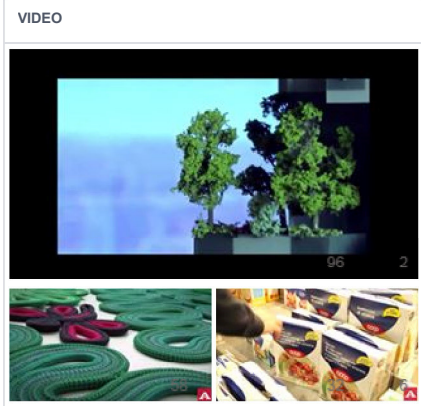
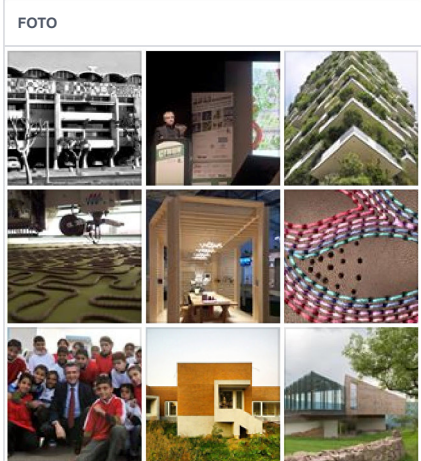
PERSONE

187.675 "Mi piace"

INFORMAZIONI

www.abitare.it

[http://www.abitare.it/](http://www.abitare.it)



PIACCIONO A QUESTA PAGINA

Plataforma Arquitectura

Abitare ha aggiunto 3 nuove foto.
46 minuti fa ·

Dal 19 novembre in mostra alla Galleria Subert "Limited Edition Jewellery" dell'architetto designer milanese Francesca Mo. Tre le collezioni presentate: "POP", "MOODY" e "LILLIPUT". Orecchini, anelli, collane, bracciali in oro, argento e bronzo abbinati a materiali di diverso genere con stile ed eleganza. Fino al 23 dicembre in Via della Spiga 42, Milano.

Mi piace Commenta

Piace a Bruno Di Tommaso, Giulia Belli, Marcus Gabriela e altri 4.

Abitare ha aggiunto 4 nuove foto.
19 ore fa ·

Il Mémorial des Rivesaltes, firmato [Rudy Ricciotti](#), nasce ai piedi dei Pirenei: l'architetto di origini algerine ha dato vita ad uno scenografico memoriale di calcestruzzo per restituire alla coscienza collettiva un campo di concentramento della Seconda Guerra Mondiale.

Su <http://bit.ly/memorialericciotti>

ENGLISH NEWS at <http://bit.ly/memorialericciottiENG>