



Navigazione



Francesca Mo alla Galleria Subert, Milano

[Home \(http://artdirectory.tgcom24.it\)](http://artdirectory.tgcom24.it) | [Design \(http://artdirectory.tgcom24.it/category/design/\)](http://artdirectory.tgcom24.it/category/design/) | [Francesca Mo alla Galleria Subert, Milano](#)

/



FRANCESCA MO, Limited Edition Jewelry
dal 19 novembre fino al 23 dicembre

Le Nuove collezioni disegnate da **Francesca Mo** presso la **Galleria Subert**, antica galleria antiquaria. Colore, design, eleganza. Uno stile incentrato sulla pulizia delle linee, libere da eccessi.

POP, MOODY e LILLIPUT: orecchini, anelli, collane e bracciali in oro, argento o bronzo abbinati a materiali di diverso genere.

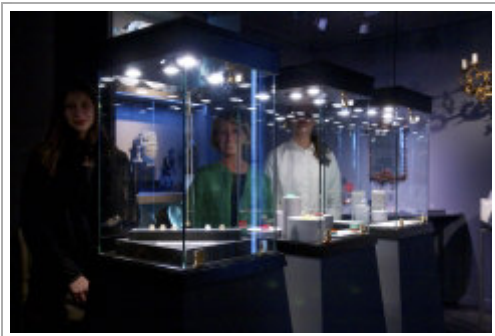
[Mostra slideshow] (<http://artdirectory.tgcom24.it/news/francesca-mo-alla-galleria-subert-milano/nggaller/slideshow>)

/



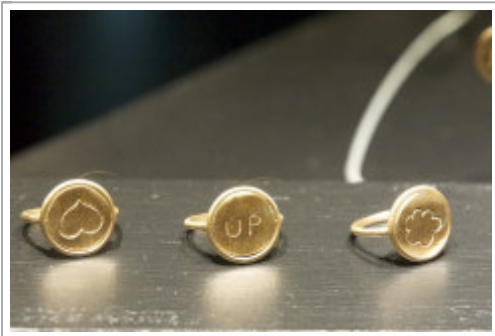
(<http://artdirectory.tgcom24.it/wp-content/gallery/subert-subert-di-michele-subert-antiquario-42-via-della-spiga-20121-milano-mi-tel-02-799594-18112015/Subert-SUBERT-DI-MICHELE-SUBERT-ANTIQUARIO-42-Via-Della-Spiga-20121-Milano-MI-tel.-02-799594-18112015-01.jpg>)

OLYMPUS DIGITAL CAMERA



(<http://artdirectory.tgcom24.it/wp-content/gallery/subert-subert-di-michele-subert-antiquario-42-via-della-spiga-20121-milano-mi-tel-02-799594-18112015/Subert-SUBERT-DI-MICHELE-SUBERT-ANTIQUARIO-42-Via-Della-Spiga-20121-Milano-MI-tel.-02-799594-18112015-02.jpg>)

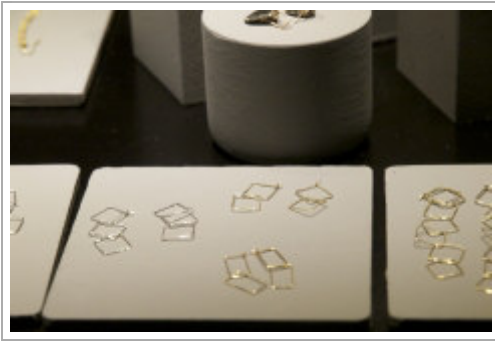
OLYMPUS DIGITAL CAMERA



(<http://artdirectory.tgcom24.it/wp-content/gallery/subert-subert-di-michele-subert-antiquario-42-via-della-spiga-20121-milano-mi-tel-02-799594-18112015/Subert-SUBERT-DI-MICHELE-SUBERT-ANTIQUARIO-42-Via-Della-Spiga-20121-Milano-MI-tel.-02-799594-18112015-04.jpg>)

OLYMPUS DIGITAL CAMERA

/



(<http://artdirectory.tgcom24.it/wp-content/gallery/subert-subert-di-michele-subert-antiquario-42-via-della-spiga-20121-milano-mi-tel-02-799594-18112015/Subert-SUBERT-DI-MICHELE-SUBERT-ANTIQUARIO-42-Via-Della-Spiga-20121-Milano-MI-tel.-02-799594-18112015-10.jpg>)

OLYMPUS DIGITAL CAMERA



(<http://artdirectory.tgcom24.it/wp-content/gallery/subert-subert-di-michele-subert-antiquario-42-via-della-spiga-20121-milano-mi-tel-02-799594-18112015/Subert-SUBERT-DI-MICHELE-SUBERT-ANTIQUARIO-42-Via-Della-Spiga-20121-Milano-MI-tel.-02-799594-18112015-12.jpg>)

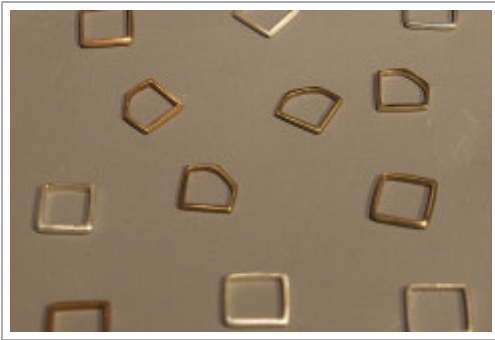
OLYMPUS DIGITAL CAMERA



(<http://artdirectory.tgcom24.it/wp-content/gallery/subert-subert-di-michele-subert-antiquario-42-via-della-spiga-20121-milano-mi-tel-02-799594-18112015/Subert-SUBERT-DI-MICHELE-SUBERT-ANTIQUARIO-42-Via-Della-Spiga-20121-Milano-MI-tel.-02-799594-18112015-13.jpg>)

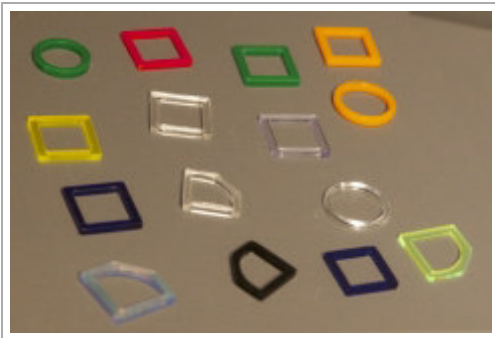
OLYMPUS DIGITAL CAMERA

/



(<http://artdirectory.tgcom24.it/wp-content/gallery/subert-subert-di-michele-subert-antiquario-42-via-della-spiga-20121-milano-mi-tel-02-799594-18112015/Subert-SUBERT-DI-MICHELE-SUBERT-ANTIQUARIO-42-Via-Della-Spiga-20121-Milano-MI-tel.-02-799594-18112015-14.jpg>)

OLYMPUS DIGITAL CAMERA



(<http://artdirectory.tgcom24.it/wp-content/gallery/subert-subert-di-michele-subert-antiquario-42-via-della-spiga-20121-milano-mi-tel-02-799594-18112015/Subert-SUBERT-DI-MICHELE-SUBERT-ANTIQUARIO-42-Via-Della-Spiga-20121-Milano-MI-tel.-02-799594-18112015-15.jpg>)

OLYMPUS DIGITAL CAMERA



(<http://artdirectory.tgcom24.it/wp-content/gallery/subert-subert-di-michele-subert-antiquario-42-via-della-spiga-20121-milano-mi-tel-02-799594-18112015/Subert-SUBERT-DI-MICHELE-SUBERT-ANTIQUARIO-42-Via-Della-Spiga-20121-Milano-MI-tel.-02-799594-18112015-16.jpg>)

OLYMPUS DIGITAL CAMERA

/



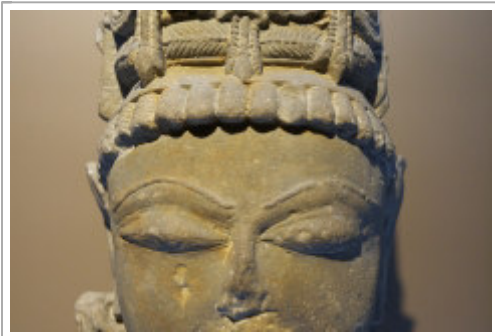
(<http://artdirectory.tgcom24.it/wp-content/gallery/subert-subert-di-michele-subert-antiquario-42-via-della-spiga-20121-milano-mi-tel-02-799594-18112015/Subert-SUBERT-DI-MICHELE-SUBERT-ANTIQUARIO-42-Via-Della-Spiga-20121-Milano-MI-tel.-02-799594-18112015-19.jpg>)

OLYMPUS DIGITAL CAMERA



(<http://artdirectory.tgcom24.it/wp-content/gallery/subert-subert-di-michele-subert-antiquario-42-via-della-spiga-20121-milano-mi-tel-02-799594-18112015/Subert-SUBERT-DI-MICHELE-SUBERT-ANTIQUARIO-42-Via-Della-Spiga-20121-Milano-MI-tel.-02-799594-18112015-20.jpg>)

OLYMPUS DIGITAL CAMERA



(<http://artdirectory.tgcom24.it/wp-content/gallery/subert-subert-di-michele-subert-antiquario-42-via-della-spiga-20121-milano-mi-tel-02-799594-18112015/Subert-SUBERT-DI-MICHELE-SUBERT-ANTIQUARIO-42-Via-Della-Spiga-20121-Milano-MI-tel.-02-799594-18112015-21.jpg>)

OLYMPUS DIGITAL CAMERA

/



(<http://artdirectory.tgcom24.it/wp-content/gallery/subert-subert-di-michele-subert-antiquario-42-via-della-spiga-20121-milano-mi-tel-02-799594-18112015/Subert-SUBERT-DI-MICHELE-SUBERT-ANTIQUARIO-42-Via-Della-Spiga-20121-Milano-MI-tel.-02-799594-18112015-22.jpg>)

OLYMPUS DIGITAL CAMERA



(<http://artdirectory.tgcom24.it/wp-content/gallery/subert-subert-di-michele-subert-antiquario-42-via-della-spiga-20121-milano-mi-tel-02-799594-18112015/Subert-SUBERT-DI-MICHELE-SUBERT-ANTIQUARIO-42-Via-Della-Spiga-20121-Milano-MI-tel.-02-799594-18112015-23.jpg>)

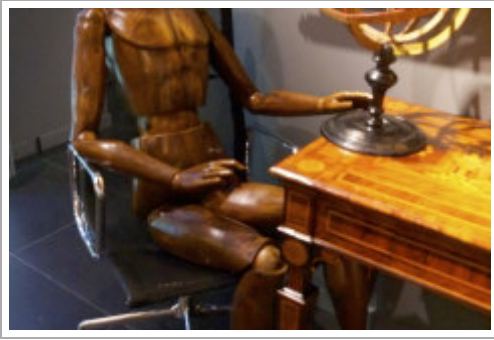
OLYMPUS DIGITAL CAMERA



(<http://artdirectory.tgcom24.it/wp-content/gallery/subert-subert-di-michele-subert-antiquario-42-via-della-spiga-20121-milano-mi-tel-02-799594-18112015/Subert-SUBERT-DI-MICHELE-SUBERT-ANTIQUARIO-42-Via-Della-Spiga-20121-Milano-MI-tel.-02-799594-18112015-24.jpg>)

OLYMPUS DIGITAL CAMERA

/



(<http://artdirectory.tgcom24.it/wp-content/gallery/subert-subert-di-michele-subert-antiquario-42-via-della-spiga-20121-milano-mi-tel-02-799594-18112015/Subert-SUBERT-DI-MICHELE-SUBERT-ANTIQUARIO-42-Via-Della-Spiga-20121-Milano-MI-tel.-02-799594-18112015-25.jpg>)

OLYMPUS DIGITAL CAMERA



(<http://artdirectory.tgcom24.it/wp-content/gallery/subert-subert-di-michele-subert-antiquario-42-via-della-spiga-20121-milano-mi-tel-02-799594-18112015/Subert-SUBERT-DI-MICHELE-SUBERT-ANTIQUARIO-42-Via-Della-Spiga-20121-Milano-MI-tel.-02-799594-18112015-26.jpg>)

OLYMPUS DIGITAL CAMERA



(<http://artdirectory.tgcom24.it/wp-content/gallery/subert-subert-di-michele-subert-antiquario-42-via-della-spiga-20121-milano-mi-tel-02-799594-18112015/Subert-SUBERT-DI-MICHELE-SUBERT-ANTIQUARIO-42-Via-Della-Spiga-20121-Milano-MI-tel.-02-799594-18112015-27.jpg>)

OLYMPUS DIGITAL CAMERA

/



(<http://artdirectory.tgcom24.it/wp-content/gallery/subert-subert-di-michele-subert-antiquario-42-via-della-spiga-20121-milano-mi-tel-02-799594-18112015/Subert-SUBERT-DI-MICHELE-SUBERT-ANTIQUARIO-42-Via-Della-Spiga-20121-Milano-MI-tel.-02-799594-18112015-30.jpg>)

OLYMPUS DIGITAL CAMERA



(<http://artdirectory.tgcom24.it/wp-content/gallery/subert-subert-di-michele-subert-antiquario-42-via-della-spiga-20121-milano-mi-tel-02-799594-18112015/Subert-SUBERT-DI-MICHELE-SUBERT-ANTIQUARIO-42-Via-Della-Spiga-20121-Milano-MI-tel.-02-799594-18112015-31.jpg>)

OLYMPUS DIGITAL CAMERA

1 2 (<http://artdirectory.tgcom24.it/news/francesca-mo-alla-galleria-subert-milano/nggallery/thumbnails/page/2>) ▶ (<http://artdirectory.tgcom24.it/news/francesca-mo-alla-galleria-subert-milano/nggallery/thumbnails/page/2>)

FRANCESCA MO, architetto designer milanese, è da anni nella gioielleria d'autore con successo. Il minimalismo e l'arte povera sono alla base del suo *'alfabeto artistico'* corredato dalla sapienza nell'equilibrio di colori, forme, materiali e da una quasi maniacale precisione nella realizzazione dei suoi oggetti. Filo conduttore di tutte le sue creazioni è l'immaginario infantile che la mano adulta riesce a raccontare senza per questo mortificarlo e tanto meno omologarlo. La sua carriera in questo campo è scandita da mostre e dalle sue collezioni. La prima *Vetri di Mare* viene presentata alla **Galleria Blanchaert**: modellati dall'onda del mare i vetri di bottiglia, che da bambini si raccoglievano sulla spiaggia, come pietre preziose sono incastornati in oro rosso, giallo e bianco, diventando orecchini, collane, bracciali, gemelli. La sua seconda collezione, gli *Arlecchini*, sono residui di mattonelle lavorate dal mare, dove la terracotta conteneva avanzi di smalto colorato che sono paesaggi, schegge di colori, nuvole. Con *Ghiaccio* si passa dalle forme arrotondate dalla natura al taglio netto e preciso del vetro lavorato dal uomo. Parallelepipedi di ogni colore compongono collane e orecchini. I supporti, sempre

/ in materiali preziosi, sono essenziali e minimi. Arriviamo alla collezione *I movimenti del tempo*, in cui piccolissimi telai – ovali o rotondi, in oro, argento o bronzo – incorniciano due fogli di vetro per contenere pezzetti minimi di vecchi orologi: griglie, rotelle, lancette ecc. Il tempo incanta l'artista. Non la sua durata bensì il suo contenuto e, nella collezione *Clessidre*, presentata alla **Galleria Venti Correnti**, a Milano nel 2010, la sabbia diviene pietra preziosa. Sabbie gialle, vulcaniche, bianche o rosa o di turchesi e coralli triturati, o di piccolissime conchiglie mischiate alla sabbia o di polvere d'oro si muovono chiuse in due sottili ostie di vetro e incastrate in bronzo, alpaca, argento e oro. Sono anelli, ciondoli, orecchini, collane. Gioielli in movimento. Sempre a Milano nel 2012, allo **Spazio Graziella Gay** presenta la collezione *Stones*: pietre multicolore semipreziose, dall'agata al turchese, tagliate e lavorate a mano e montate su oro. Partecipa, al fuori salone, alla collettiva "*Intorno al libro*" al **Museo Poldi Pezzoli**, a cura di **Beppe Finessi**, con i gioielli *Frames* e, alla **Galleria Subert**, inaugura la mostra per 10 anni dei suoi gioielli con la collezione *Ludus*. Al fuori salone 2014 (durante il Salone del Mobile di aprile) partecipa alla collettiva "*La casa morbida*" con gioielli in tessuto e alla mostra "*Talk*" con la designer greca **Thalia Geourgolis** da **Marti&Beghi** a Milano. In giugno la mostra 'Intrecci' alla galleria Subert. Aperta fino al 22 dicembre in **Galleria Subert**, la mostra +1, un nuovo pezzo per ogni collezione di **Francesca Mo**. Nel novembre 2014, una selezione di gioielli in vetro sono esposti alla mostra '*Manualmente Vetro*' a **Villa Necchi Campiglio**, nel cuore di Milano. Al Fuori salone 2015 è presente al **Museo Poldi Pezzoli** in occasione della mostra "*GEOGRAFIE. Tra Arte e Design*" con alcune proposte della collezione *Landscapes* e, con una selezione di gioielli, nello storico negozio di Walter Sacco '**Antichità Sacco**' all'interno del distretto ufficiale del Fuorisalone '5VIE'. Dal 20 maggio 2015 al 16 luglio 2015 le posate *Paper*, in cui si assapora il minimalismo estetico e materico dell'acciaio inox satinato nel design di forchetta, coltello, cucchiaio e cucchiaino, oltre alle posate da portata e i portatovaglioli, sono protagoniste della mostra "*Le Tavole Sospese*" presso la **Galleria Subert**, Milano. Dall'8 giugno al 10 luglio 2015 una selezione di gioielli sono presenti alla Mostra "*Dieci Incanti*" presso lo spazio creativo **Interno cortile** a Torino.

Orari: dal martedì al venerdì dalle 10:00 alle 13:00 e dalle 15:00 alle 19:00. Il sabato dalle 11:00 alle 18:00 e domenica e festivi su appuntamento.

Galleria Subert

Via della Spiga 42

Milano

Tel. (+39) 02. 799594



Design ([Http://artdirectory.tgcom24.it/Category/Design/](http://artdirectory.tgcom24.it/Category/Design/)), Immagini

([Http://artdirectory.tgcom24.it/Category/Immagini/](http://artdirectory.tgcom24.it/Category/Immagini/)), News ([Http://artdirectory.tgcom24.it/Category/News/](http://artdirectory.tgcom24.it/Category/News/))



13 dicembre 2015

/  Gianni Ettore Andrea Marussi ([Http://Artdirectory.tgcom24.it/Author/Gianni/](http://Artdirectory.tgcom24.it/Author/Gianni/))

 I commenti sono chiusi

Tweet

Condividi

1

G+1

2

Pin.it

Condividi

ARTICOLI CORRELATI

(<http://artdirectory.tgcom24.it/news/di-domenico-pellegrino-volano-su-milano/>)

I supereroi di Domenico Pellegrino volano su Milano
(<http://artdirectory.tgcom24.it/news/di-domenico-pellegrino-volano-su-milano/>)

(<http://artdirectory.tgcom24.it/news/giappone-delle-meraviglie-per-la-prima-volta-a-milano/>)

Il Giappone delle meraviglie per la prima volta a Milano
(<http://artdirectory.tgcom24.it/news/giappone-delle-meraviglie-per-la-prima-volta-a-milano/>)

(<http://artdirectory.tgcom24.it/news/cardinale-scola-presenta-il-giubileo-della-misericordia-al-museo-diocesiano-di-milano/>)

La Madonna della Misericordia di Antonio da Fabriano, una icona per il Giubileo della Misericordia, Museo Diocesiano
(<http://artdirectory.tgcom24.it/news/cardinale-scola-presenta-il-giubileo-della-misericordia-al-museo-diocesiano-di-milano/>)

(<http://artdirectory.tgcom24.it/news/nel-cuore-ospedale-bassini-cinisello-balsamo-1521-dicembre/>)

Arte nel cuore, Ospedale Bassini, Cinisello Balsamo, 15/21 dicembre
(<http://artdirectory.tgcom24.it/news/nel-cuore-ospedale-bassini-cinisello-balsamo-1521-dicembre/>)

I commenti sono chiusi

Articoli recenti

- Francesca Mo alla Galleria Subert, Milano (<http://artdirectory.tgcom24.it/news/francesca-mo-alla-galleria-subert-milano/>)
- I supereroi di Domenico Pellegrino volano su Milano (<http://artdirectory.tgcom24.it/news/i-supereroi-di-domenico-pellegrino-volano-su-milano/>)
- Il Giappone delle meraviglie per la prima volta a Milano (<http://artdirectory.tgcom24.it/news/il-giappone-delle-meraviglie-per-la-prima-volta-a-milano/>)
- Luce4Good – Light Art Ensemble 2015, Ex Chiesa di San Carpoforo a Milano, 10/20 dicembre (<http://artdirectory.tgcom24.it/news/luce4good-light-art-ensemble-2015-ex-chiesa-di-san-carpoforo-a-milano-1020-dicembre/>)