

nov

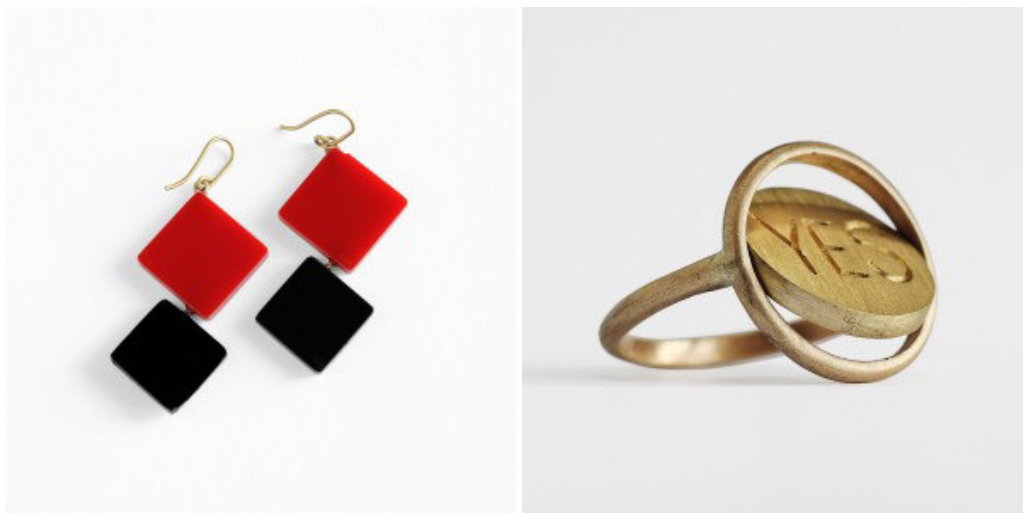
18

Le nuove collezioni di Francesca Mo Galleria Subert Milano

≡ Categoria: [Costume e società](#) |

1

1



FRANCESCA MO

Limited Edition Jewelry

Galleria Subert | Via della Spiga 42, Milano

Opening: 18 novembre, dalle 16:00 alle 21:00

Le Nuove collezioni disegnate da Francesca Mo verranno presentate mercoledì 18 novembre presso la Galleria Subert. Colore, design, eleganza e tanto altro ancora!

‘POP’, ‘MOODY’ e ‘LILLIPUT’: orecchini, anelli, collane e bracciali in oro, argento o bronzo abbinati a materiali di diverso genere..tutti da scoprire.

POP Una collezione fresca, nuova e allegra. Proposte giovani e frizzanti, adatte a ogni età. Come non lasciarsi ammaliare da questi orecchini in plexiglass (nell’immagine a sinistra)? Sono deliziosi pendenti composti da uno o più quadrati o cerchi – di colori diversi – montati su filo d’oro 18k. Stile, eleganza e arte caratterizzano la collezione! A partire da Euro 190.

MOODY Come dice la parola è una collezione di gioielli che cambia a secondo del vostro umore (mood, in inglese)! Non credete sia possibile? Basta guardare i divertentissimi anelli (nell’immagine), bracciali e pendenti ‘Yes or No’ per capire che invece è proprio così! E’ una giornata sì o no? Sei favorevole o contrario? Scegliere (e cambiare idea!) diventa facilissimo: gira la piastrina a secondo della tua risposta. Gli anelli, in bronzo, argento o oro, lasciano tutti a bocca aperta! Anelli ‘Yes or No’: a partire da Euro 220 (in bronzo e argento).

LILLIPUT Essenziale, minimal ed elegante: con queste tre parole è possibile descrivere la collezione Lilliput. Il materiale utilizzato – per gli anelli, gli orecchini e le collane che fanno parte di questa collezione – è un filo d’oro sottilissimo. Gli orecchini sono composti da rettangoli o quadrati incatenati tra loro e sono disponibili in oro bianco o in oro giallo. Gli anelli invece, in oro giallo, sono arricchiti da una placchetta d’oro e un brillantino oppure da un nodino o un disegno a zig-zag. A partire da 90 euro.

PROFILO FRANCESCA MO Architetto designer milanese, è da anni nella gioielleria d’autore con successo. Il minimalismo e l’arte povera sono alla base del suo ‘alfabeto artistico’ corredato dalla sapienza nell’equilibrio di

colori, forme, materiali e da una quasi maniacale precisione nella realizzazione dei suoi oggetti. Filo conduttore di tutte le sue creazioni è l'immaginario infantile che la mano adulta riesce a raccontare senza per questo mortificarlo e tanto meno omologarlo. La sua carriera in questo campo è scandita da mostre e dalle sue collezioni. La prima – 'Vetri di Mare' – viene presentata alla Galleria Blanchaert: modellati dall'onda del mare i vetri di bottiglia, che da bambini si raccoglievano sulla spiaggia, come pietre preziose sono incastonati in oro rosso, giallo e bianco, diventando orecchini, collane, bracciali, gemelli. La sua seconda collezione, gli "Arlecchini", sono residui di mattonelle lavorate dal mare, dove la terracotta conteneva avanzi di smalto colorato che sono paesaggi, schegge di colori, nuvole. Con 'Ghiaccio' si passa dalle forme arrotondate dalla natura al taglio netto e preciso del vetro lavorato dal uomo. Parallelepipedi di ogni colore compongono collane e orecchini. I supporti, sempre in materiali preziosi, sono essenziali e minimi. Arriviamo alla collezione 'I movimenti del tempo', in cui piccolissimi telai – ovali o rotondi, in oro, argento o bronzo – incorniciano due fogli di vetro per contenere pezzetti minimi di vecchi orologi: griglie, rotelle, lancette ecc. Il tempo incanta l'artista. Non la sua durata bensì il suo contenuto e, nella collezione 'Clessidre', presentata alla galleria Venti Correnti Milano nel 2010, la sabbia diviene pietra preziosa. Sabbie gialle, vulcaniche, bianche o rosa o di turchesi e coralli triturate, o di piccolissime conchiglie mischiate alla sabbia o di polvere d'oro si muovono chiuse in due sottili ostie di vetro e incastonate in bronzo, alpaca, argento e oro. Sono anelli, ciondoli, orecchini, collane. Gioielli in movimento. Nel 2012, allo spazio Graziella Gay (via san Maurizio 4) presenta la collezione 'Stones': pietre multicolore semipreziose – dall'agata al turchese – tagliate e lavorate a mano e montate su oro. Partecipa, al fuori salone, alla collettiva 'Intorno al libro' al Museo Poldi Pezzoli, a cura di Beppe Finessi – con i gioielli 'Frames' e, alla galleria Subert, inaugura la mostra per 10 anni dei suoi gioielli con la collezione 'Ludus'. Al fuori salone 2014 (durante il Salone del Mobile di aprile) partecipa alla collettiva 'La casa morbida' con gioielli in tessuto e alla mostra 'Talk' con la designer greca Thalia Geourgolis da Marti&Beghi Milano. In giugno la mostra 'Intrecci' alla galleria Subert. Aperta fino al 22 dicembre in Galleria Subert, la mostra '+1, un nuovo pezzo per ogni collezione di Francesca Mo'. Nel novembre 2014, una selezione di gioielli in vetro sono esposti alla mostra 'Manualmente Vetro' a Villa Necchi Campiglio, Bene del FAI nel cuore di Milano. Al Fuori salone 2015 è presente al Museo Poldi Pezzoli (via Alessandro Manzoni 12, Milano) in occasione della mostra 'GEOGRAFIE. Tra Arte e Design' con alcune proposte della collezione 'Landscapes' e, con una selezione di gioielli, nello storico negozio di Walter Sacco 'Antichità Sacco' all'interno del distretto ufficiale del Fuorisalone '5VIE'. Dal 20 maggio 2015 al 16 luglio 2015 le posate Paper – in cui si assapora il minimalismo estetico e materico dell'acciaio inox satinato nel design di forchetta, coltello, cucchiaio e cucchiaino, oltre alle posate da portata e i portatovaglioli – sono protagoniste della mostra 'Le Tavole Sospese' presso la Galleria Subert (via della Spiga 42, Milano). Dall'8 giugno al 10 luglio 2015 una selezione di gioielli sono presenti alla Mostra 'Dieci Incanti' presso lo spazio creativo Interno cortile (Via Villa Glori 6, Torino). Riceve in studio su appuntamento, ma i suoi gioielli si trovano alla Galleria Subert (Via della Spiga 42, MI), al JVstore di Jannelli&Volpi (Via Melzo 7, MI) a Villa Panza di Biumo (VA), nello shop del Grand Hotel Le Sirenuse a Positano (NA) e nel fashion/design store Salt in Venice, California.

« [APRE IL NUOVO ALLESTIMENTO DELLA CAPPELLA DI SANT'AQUILINO](#) | [Home](#) |

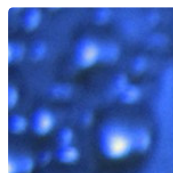
Articoli correlati :



Museo Poldi Pezzoli
FRANCESCA MO
GIOIELLI



Francesca Mo alla
'Fashion 5Vie Moda
Uomo



Helly Hansen
Mission Jacket, nata
per proteggere i
freeskiers sotto le
neviccate più
entusiasmanti



FURLA – SAN
VALENTINO

-
-