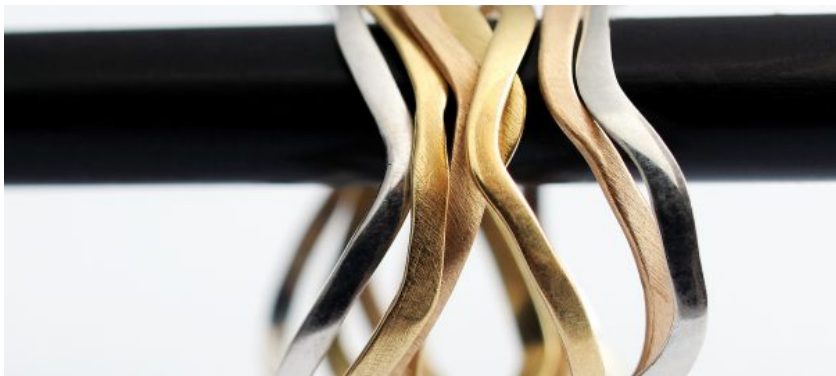


(<http://www.bella.it/>)



BROKEN LINE, IN MOSTRA ALLA GALLERIA SUBERT

04 SABATO 2017 | visualizzazioni:

FASHION ([HTTP://WWW.BELLA.IT/CATEGORY/FASHION/](http://www.bella.it/category/fashion/))

ACCESSORI ([HTTP://WWW.BELLA.IT/TAG/ACCESSORI/](http://www.bella.it/tag/accessori/))

ANELLI ([HTTP://WWW.BELLA.IT/TAG/ANELLI/](http://www.bella.it/tag/anelli/))

ARGENTO ([HTTP://WWW.BELLA.IT/TAG/ARGENTO/](http://www.bella.it/tag/argento/))

BLOGGER ([HTTP://WWW.BELLA.IT/TAG/BLOGGER-2/](http://www.bella.it/tag/blogger-2/))

BROKENLINE ([HTTP://WWW.BELLA.IT/TAG/BROKENLINE/](http://www.bella.it/tag/brokenline/))

COLLEZIONEPREZIOSI

([HTTP://WWW.BELLA.IT/TAG/COLLEZIONEPREZIOSI/](http://www.bella.it/tag/collezionepreziosi/))

FASHIONBLOGGER

([HTTP://WWW.BELLA.IT/TAG/FASHIONBLOGGER/](http://www.bella.it/tag/fashionblogger/))

FRANCESCO ([HTTP://WWW.BELLA.IT/TAG/FRANCESCO/](http://www.bella.it/tag/francesco/))

GALLERIASUBERT

([HTTP://WWW.BELLA.IT/TAG/GALLERIASUBERT/](http://www.bella.it/tag/galleriasubert/))

GIOIELIFATTIAMANO

([HTTP://WWW.BELLA.IT/TAG/GIOIELIFATTIAMANO/](http://www.bella.it/tag/gioielifattiamano/))

GIOIELLI ([HTTP://WWW.BELLA.IT/TAG/GIOIELLI/](http://www.bella.it/tag/gioielli/))

GIOIELLIARTIGIANALI

([HTTP://WWW.BELLA.IT/TAG/GIOIELLIARTIGIANALI/](http://www.bella.it/tag/gioielliartigianali/))

GIOIELLIDIDISEGN

([HTTP://WWW.BELLA.IT/TAG/GIOIELLIDIDISEGN/](http://www.bella.it/tag/gioellididesign/))

GIOIELLILUSSO ([HTTP://WWW.BELLA.IT/TAG/GIOIELLILUSSO/](http://www.bella.it/tag/gioellilusso/))

GIOIELLIUNICI ([HTTP://WWW.BELLA.IT/TAG/GIOIELLIUNICI/](http://www.bella.it/tag/gioelliunici/))

[GOOD \(HTTP://WWW.BELLA.IT/TAG/GOOD/\)](http://www.bella.it/tag/good/)

[GRANDHOTELLESIRENUISE](http://www.bella.it/tag/grandhotellesirenuise/)

[\(HTTP://WWW.BELLA.IT/TAG/GRANDHOTELLESIRENUISE/\)](http://www.bella.it/tag/grandhotellesirenuise/)

[HANDMADE \(HTTP://WWW.BELLA.IT/TAG/HANDMADE/\)](http://www.bella.it/tag/handmade/)

[IN-EVIDENZA \(HTTP://WWW.BELLA.IT/TAG/IN-EVIDENZA/\)](http://www.bella.it/tag/in-evidenza/)

[INSTAFASHION \(HTTP://WWW.BELLA.IT/TAG/INSTAFASHION/\)](http://www.bella.it/tag/instafashion/)

[INSTASTYLE \(HTTP://WWW.BELLA.IT/TAG/INSTASTYLE/\)](http://www.bella.it/tag/instastyle/)

[IYAY \(HTTP://WWW.BELLA.IT/TAG/IYAY/\)](http://www.bella.it/tag/iyay/)

[JEWEL \(HTTP://WWW.BELLA.IT/TAG/JEWEL/\)](http://www.bella.it/tag/jewel/)

[JEWELDESIGN \(HTTP://WWW.BELLA.IT/TAG/JEWELDESIGN/\)](http://www.bella.it/tag/jeweldesign/)

[JEWELDESIGN \(HTTP://WWW.BELLA.IT/TAG/JEWELDESIGN/\)](http://www.bella.it/tag/jewelldesign/)

[JEWELRY \(HTTP://WWW.BELLA.IT/TAG/JEWELRY/\)](http://www.bella.it/tag/jewelry/)

[JEWELRYADDICT \(HTTP://WWW.BELLA.IT/TAG/JEWELRYADDICT/\)](http://www.bella.it/tag/jewelryaddict/)

[JEWELRYLOVER \(HTTP://WWW.BELLA.IT/TAG/JEWELRYLOVER/\)](http://www.bella.it/tag/jewelrylover/)

[JOIAS \(HTTP://WWW.BELLA.IT/TAG/JOIAS/\)](http://www.bella.it/tag/joias/)

[JVSTORE \(HTTP://WWW.BELLA.IT/TAG/JVSTORE/\)](http://www.bella.it/tag/jvstore/)

[METALLIPREZIOSI](http://www.bella.it/tag/metallipreziosi/)

[\(HTTP://WWW.BELLA.IT/TAG/METALLIPREZIOSI/\)](http://www.bella.it/tag/metallipreziosi/)

[ORECCHINI \(HTTP://WWW.BELLA.IT/TAG/ORECCHINI/\)](http://www.bella.it/tag/orecchini/)

[ORECCHINIPENDENTI](http://www.bella.it/tag/orecchinipendenti/)

[\(HTTP://WWW.BELLA.IT/TAG/ORECCHINIPENDENTI/\)](http://www.bella.it/tag/orecchinipendenti/)

[ORO \(HTTP://WWW.BELLA.IT/TAG/ORO/\)](http://www.bella.it/tag/oro/)

[OUTFITOFTHE DAY](http://www.bella.it/tag/outfitoftheday/)

[\(HTTP://WWW.BELLA.IT/TAG/OUTFITOFTHE DAY/\)](http://www.bella.it/tag/outfitoftheday/)

[PIETRE \(HTTP://WWW.BELLA.IT/TAG/PIETRE/\)](http://www.bella.it/tag/pietre/)

[RAME \(HTTP://WWW.BELLA.IT/TAG/RAME/\)](http://www.bella.it/tag/rame/)

[SHOP \(HTTP://WWW.BELLA.IT/TAG/SHOP/\)](http://www.bella.it/tag/shop/)

Le nuove collezioni di Francesca Mo in mostra alla Galleria Subert

Inaugura martedì 14 novembre, alla Galleria Subert, la mostra che presenta la nuova collezione di Francesca Mo: **Broken Line**.

La collezione è composta da segmenti di varie misure. Un gioco continuo di linee morbide o rigide che si intersecano tra loro, dando vita a disegni sempre diversi. Gioielli dalle forme originali, che conquistano per la loro semplicità e originalità, al tempo stesso. I materiali utilizzati sono oro giallo, oro bianco o bronzo.



http://www.bella.it/wp-content/uploads/2017/11/Broken-Line_F.Mo_Ph.-F.Stipari_5.jpg

Ph: Fabrizio Stipari

Fanno parte della collezione, orecchini ed anelli. Gli **orecchini** sono disponibili in **due modelli**: con 3 cerchi a formare un pendente, o 2 cerchi montati a incastro, l'uno all'interno dell'altro.

Così come due sono gli **anelli**, della stessa linea. Hanno un gusto essenziale, per gli amanti del minimal e dell'eleganza.



http://www.bella.it/wp-content/uploads/2017/11/Broken-Line_F.Mo_Ph.-F.Stipari_4.jpg



(http://www.bella.it/wp-content/uploads/2017/11/Broken-Line_F.Mo_Ph.-F.Stipari_2.jpg)

Ph: Fabrizio Stipari

Ph: Fabrizio Stipari

Nel **primo** spicca la **linea ondulata**, che ricorda il movimento del mare e si completa, se abbinato a un'altra 'onda'; disponibili in tre materiali - e quindi colori, oro, argento e rame -

Nel **secondo**, prevalgono le **linee**



(http://www.bella.it/wp-content/uploads/2017/11/Broken-Line_F.Mo_Ph.-F.Stipari_3.jpg)

Ph: Fabrizio Stipari

geometriche; una linea tonda si chiude in un secondo giro, dalla finitura lucida. I gioielli della collezione: **a partire da 120 euro**.

Ma non è finito qui. La collezione **Tales** si arricchisce di due nuovi ingressi, per gli animi sognatori: nasce la composizione **'Il ranocchietto e la corona'**. Alla base di questa collezione c'è l'idea che ogni gioiello si compone di singoli pezzi, che **insieme creano un racconto**. O che possono essere scelti singolarmente per creare la propria storia.

E, in questo caso, le persone più romantiche non potranno che pensare alla storia del **ranocchietto che si trasforma**, con un bacio d'amore, **in uno splendido principe** e poi... 'vissero insieme felici e contenti!' In questo caso, sono diversi i materiali che si possono abbinare - **plexiglass, bronzo, argento e oro**. Anelli plexiglass: **Euro 30**; anelli bronzo/argento: **Euro 100**.

I nuovi **Ghiaccio Drop** sembrano caramelle in vetro, ovali dalla forma imperfetta. Una collezione delicata ma intensa, contraddistinta da un tocco di leggerezza tipico della designer.



(http://www.bella.it/wp-content/uploads/2017/11/Ghiaccio-Drop_F.Mo_Ph.-F.Stipari_1.jpg)

Ph: Fabrizio Stipari

Orecchini che fanno risaltare il colore e la brillantezza del vetro facendoli sembrare delle piccole scaglie di Ghiaccio colorato.

Colori accesi, per i nuovi orecchini in vetro arancione, verde, nero e rosso, lavorati a mano con finitura opaca o lucida.

In vetro e oro 18kt. In vendita a **euro 200**.

Gioielli particolari, che hanno voglia di essere indossati per raccontarci nuove storie...e noi di **Bella.it**, non vogliamo sicuramente perderci quest'occasione.



(http://www.bella.it/wp-content/uploads/2017/11/Ghiaccio-Drop_F.Mo_Ph.-F.Stipari_2.jpg)

Ph: Fabrizio Stipari

Dal 15 novembre fino al 23 dicembre, li

troverete in **Galleria Subert via della Spiga 42, Milano**.

Ricordiamo comunque che l'artista, riceve in studio su appuntamento, ma i suoi gioielli li si possono poi trovare, oltre che da Subert, al Jvstore di Jannelli&Volpi, nello shop del Grand Hotel Le Sirenuse a Positano (NA) e nel fashion/design store Salt in Venice, California.

FACEBOOK: Francesca Mo limited edition jewelry

INSTAGRAM: <http://francescamojewelsdesign>



Di Isabella Colombo

4/11/2017

Condividi

 ([http://www.facebook.com/sharer.php?](http://www.facebook.com/sharer.php?u=http://www.bella.it/broken-line-mostra-alla-galleria-subert/)

[u=http://www.bella.it/broken-line-mostra-alla-galleria-subert/](http://www.bella.it/broken-line-mostra-alla-galleria-subert/)) 

(<https://plus.google.com/share?url=http://www.bella.it/broken-line-mostra-alla-galleria-subert/>)   (mailto:?

subject=Broken%20Line,%20in%20mostra%20alla%20Galleria%20Subert&body=%20http://www.bella.it/broken-line-mostra-alla-galleria-subert/)



ABOUT ISABELLA COLOMBO

direttore editoriale BELLA.it - giornalista pubblicista - web editor- responsabile eventi - laurea in economia e commercio -Bocconi -

LASCIA UN COMMENTO

Devi essere connesso (http://www.bella.it/wp-login.php?redirect_to=http%3A%2F%2Fwww.bella.it%2Fbroken-line-